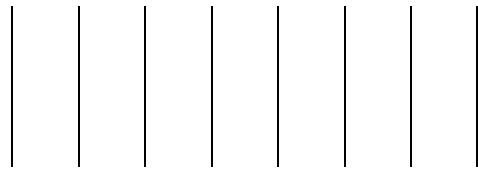


消防団



消防団員の定数及び実員

(平成22年4月1日現在)

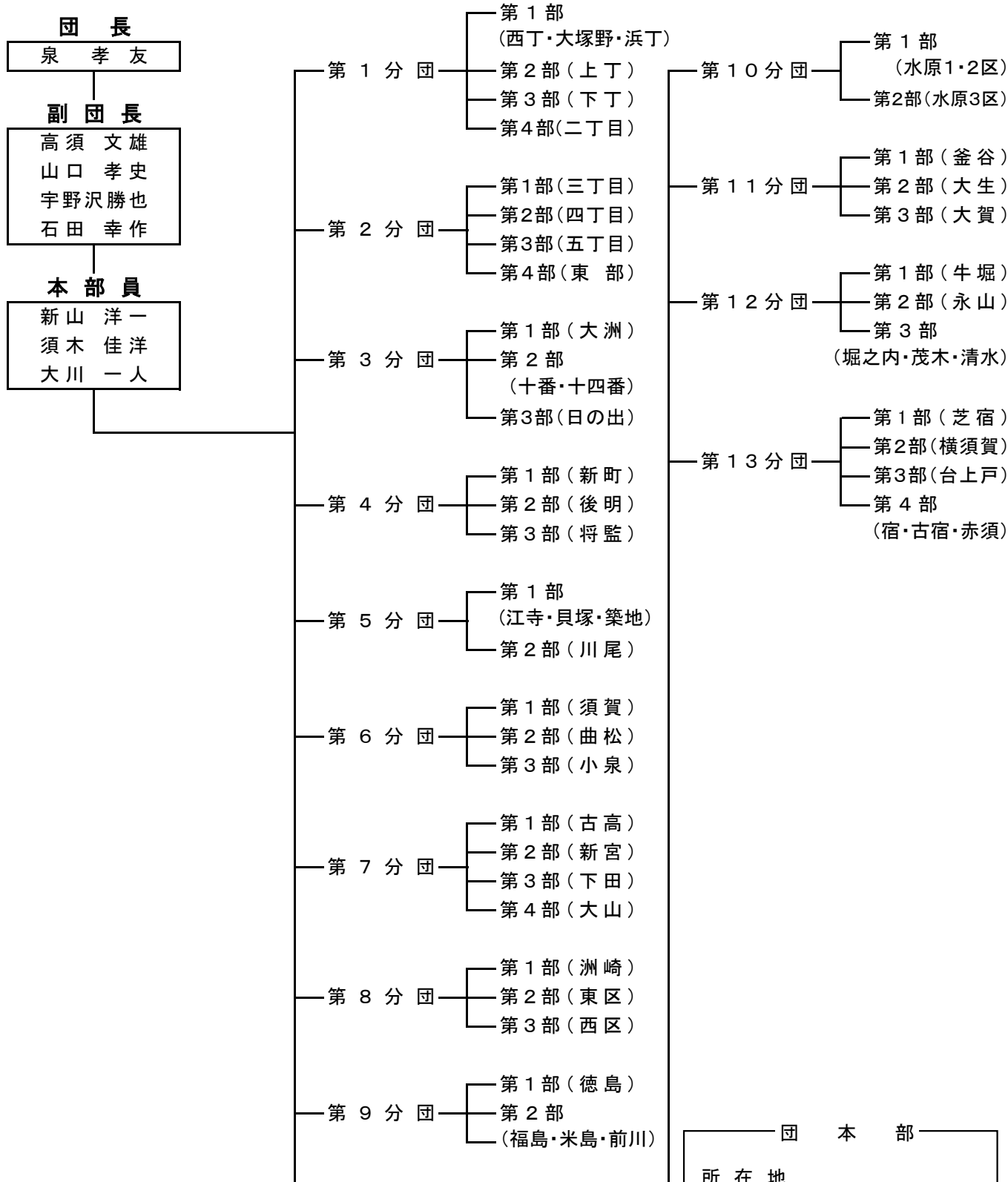
区分	市別	潮来市		行方市			銚田市			合計
		麻生支団	北浦支団	玉造支団	旭支団	銚田支団	大洋支団			
階	条例定数	620	1,450			1,493			3,563	
	実員合計	601	1,376			1,385			3,362	
級	団長	1	1			1			3	
	副団長	4 ※1	1 ※1	1 ※1	1 ※1	1 ※1	1 ※1	1 ※1	10	
	本部員	3							13	
別		※2	1 ※2	1 ※2	1 ※2	2 ※2	3 ※2	2		
	分団長	13	5	4	5	22	44	16	109	
実員	副分団長		5	4	5	22	45	16	97	
	部長	40	31	13	28	22	49	16	199	
	班長	81	64	67	84	86	111	76	569	
	団員	459	353	293	408	127	539	183	2,362	

※1 副団長兼支団長 ※2 副支団長

消 防 団 組 織 表

潮 来 市 消 防 団

平成22年4月1日現在



行 方 市 消 防 団

平成22年4月1日現在

団 長

齊藤 基

麻生支団

副団長
兼支団長

辺田 和夫

副支団長

板橋 吉夫

北浦支団

副団長
兼支団長

井川 剛

副支団長

日下 誠

玉造支団

副団長
兼支団長

飯島 健治

副支団長

堀田 悟

- 第1分団
 - 第1部 (新田)
 - 第2部 (古宿)
 - 第3部 (宿)
 - 第4部 (田町)
 - 第5部 (下湊)
 - 第6部 (新原)
 - 第7部 (蒲縄)
 - 第8部 (玄通・粗毛)
 - 第9部 (富田)
- 第2分団
 - 第1部 (矢幡)
 - 第2部 (石神)
 - 第3部 (根小屋)
 - 第4部 (白浜)
 - 第5部 (宇崎)
 - 第6部 (岡)
- 第3分団
 - 第1部 (天掛)
 - 第2部 (新宮)
 - 第3部 (蔵川)
 - 第4部 (四鹿)
 - 第5部 (青沼)
 - 第6部 (小牧)
 - 第7部 (籠田)
- 第4分団
 - 第1部 (於下)
 - 第2部 (今宿)
 - 第3部 (行方)
 - 第4部 (船藤)
 - 第5部 (五町田)
- 第5分団
 - 第1部 (小高)
 - 第2部 (橋門)
 - 第3部 (南)
 - 第4部 (島並)
 - 第5部 (小高東)

- 第1分団
 - 第1部 (山田)
 - 第2部 (吉川)
 - 第3部 (中根)
 - 第4部 (繁昌)
- 第2分団
 - 第1部 (行戸)
 - 第2部 (小幡)
 - 第3部 (南・北高岡)
- 第3分団
 - 第1部 (小貫)
 - 第2部 (次木)
 - 第3部 (両宿・内宿)
- 第4分団
 - 第1部 (三和)
 - 第2部 (成田)
 - 第3部 (長野江)

- 第1分団
 - 第1部 (荒宿)
 - 第2部 (根古屋)
 - 第3部 (西谷)
 - 第4部 (西蓮寺)
 - 第5部 (藤井)
- 第2分団
 - 第1部 (新田・竹の塙)
 - 第2部 (舟津)
 - 第3部 (宿)
 - 第4部 (新宿・横須賀)
 - 第5部 (小座山)
- 第3分団
 - 第1部 (里・内宿)
 - 第2部 (加茂・横町)
 - 第3部 (上宿・川向)
 - 第4部 (下宿)
 - 第5部 (高須)
 - 第6部 (諸井・柄貝)
 - 第7部 (泉)
 - 第8部 (緑ヶ丘)
- 第4分団
 - 第1部 (捻木)
 - 第2部 (芹沢)
 - 第3部 (上山)
 - 第4部 (中山)
 - 第5部 (若海)
 - 第6部 (谷島)
- 第5分団
 - 第1部 (沖洲)
 - 第2部 (羽生)
 - 第3部 (八木蒔)
 - 第4部 (浜)

団 本 部

所 在 地

行方市麻生1561-9 行方市役所麻生庁舎
 総務課 防災交通グループ
 TEL 0299-72-0811
 FAX 0299-72-2174

銚田市消防団

平成22年4月1日現在

団 長

二重作 惣司

旭支団

副団長
兼支団長

米川 宗司

副支団長

井川 栄
佐伯 幸一

銚田支団

副団長
兼支団長

栗原 修

副支団長

川島 利市
小川 一彦
根本 将夫

大洋支団

副団長
兼支団長

大槻 高志

副支団長

飯島 正一
箕輪 健一郎

— 上 釜 分 団
— 沢 尻 分 団
— 荒 地 分 団
— 中 央 分 団
— 玉 田 分 団
— 子 生 分 団
— 勝 下 新 田 分 団
— 冷 水 分 団
— 勝 下 分 団
— 樅 山 分 団
— 滝 浜 分 団
— 湯 坪 分 団
— 常 磐 分 団
— 造 谷 分 団
— 下 鹿 田 分 団
— 上 鹿 田 分 団
— 飯 田 分 団
— 大 沼 分 団
— 田 崎 分 団
— 上 太 田 分 団
— 下 太 田 分 団
— 箕 輪 分 団

— 銚 田 第 一 分 団
— 銚 田 第 二 分 団
— 塔 ヶ 崎 分 団
— 桜 本 分 団
— 安 房 分 団
— 鞆 負 分 団
— 上 諏 訪 分 団
— 柏 熊 分 団
— 畑 田 分 団
— 小 高 根 分 団
— 田 中 分 団
— 安 塚 分 団
— 青 山 分 団
— 美 原 分 団
— 大 竹 分 団
— 岡 堀 米 分 団
— 下 荒 地 分 団
— 白 塚 分 団
— 飯 名 分 団
— 秋 山 分 団
— 石 八 戸 分 団
— 徳 宿 分 団

— 徳 宿 本 郷 分 団
— 東 野 分 団
— 大 戸 分 団
— 舟 木 分 団
— 当 間 分 団
— 寄 居 分 団
— 新 里 分 団
— 鳥 栖 分 団
— 下 富 田 分 団
— 藤 沼 分 団
— 上 富 田 分 団
— 大 和 田 分 団
— 菅 野 谷 分 団
— 大 川 分 団
— 紅 葉 分 団
— 串 挽 分 団
— 高 田 分 団
— 堀 の 内 分 団
— 野 友 分 団
— 半 原 分 団
— 借 宿 分 団
— 青 柳 分 団

— 第 1 分 団 (上 幡 木)
— 第 2 分 団 (中 居)
— 第 3 分 団 (札・江 川)
— 第 4 分 団 (大 蔵・田 塚)
— 第 5 分 団 (阿 玉・東 原)
— 第 6 分 団 (梶 山・和 田)
— 第 7 分 団 (二 重 作)
— 第 8 分 団 (台 濁 沢・賀 山・小 角 台)
— 第 9 分 団 (上 宿・椎 の 内・別 所 釜)
— 第 10 分 団 (下 宿・町 山・武 与 釜)
— 第 11 分 団 (上 沢・荒 地・組 塚)
— 第 12 分 団 (田 子 沼・高 釜)
— 第 13 分 団 (京 知 釜)
— 第 14 分 団 (飯 島)
— 第 15 分 団 (塚 釜・下 沢)
— 第 16 分 団 (吾 妻 原・金 並・青 山)

団 本 部

所 在 地
銚 田 市 銚 田 1444-1 銚 田 市 役 所
総 務 課 防 災 交 通 係
TEL 0291-33-2111