

消防団



消 防 団 員 の 定 数 及 び 実 員

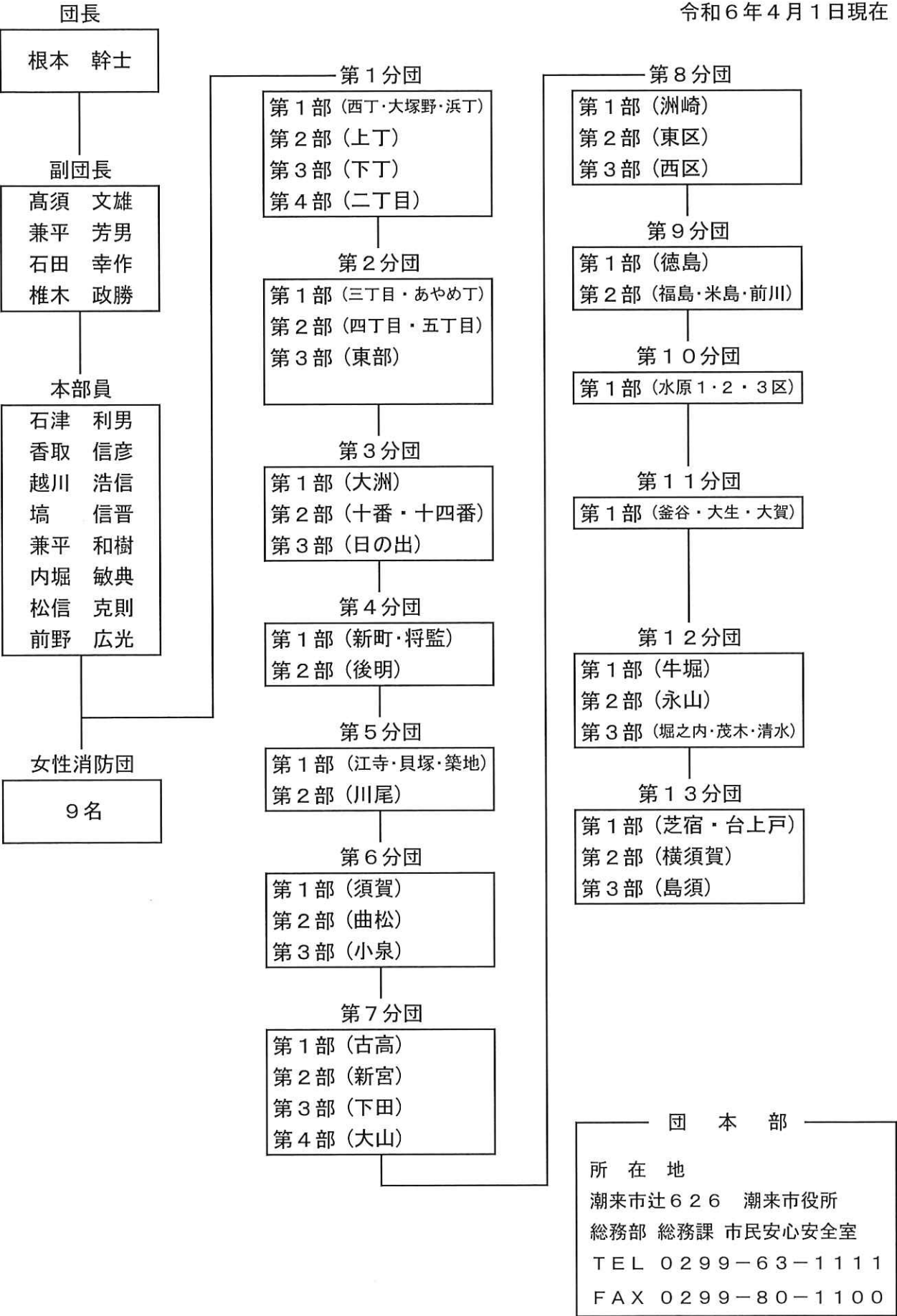
(令和6年4月1日現在)

市 別		潮 来 市		行 方				市 銚 田				合 計						
		潮来支団	本部女性部	麻生支団	北浦支団	玉造支団	本部女性部	旭支団	銚田支団	大洋支団	本部女性分団・市役所消防隊							
区 分	条 例 定 数	630		1,120				1,223				2,973						
	実 員 合 計	554		1,067				1,115				2,736						
階 級 別 実 員	団 長	1		1				1				3						
	副 団 長	4	0	※1	1	※1	1	※1	1	0	※1	1	※1	1	0	10		
	本 部 員	8	9	※2	1	※2	1	※2	1	0	※2	2	※2	3	※2	2	0	27
	分 団 長	13	0	5	4	5		22	44	16	1						110	
	副 分 団 長	0	0	5	4	5		22	44	16	1						97	
	部 長	34	0	27	13	27	1	22	46	16	1						187	
	班 長	67	0	53	35	51	0	76	102	57	2						443	
	団 員	418	0	309	221	287	8	90	380	117	29						1,859	

※1 副団長兼支団長 ※2 副支団長

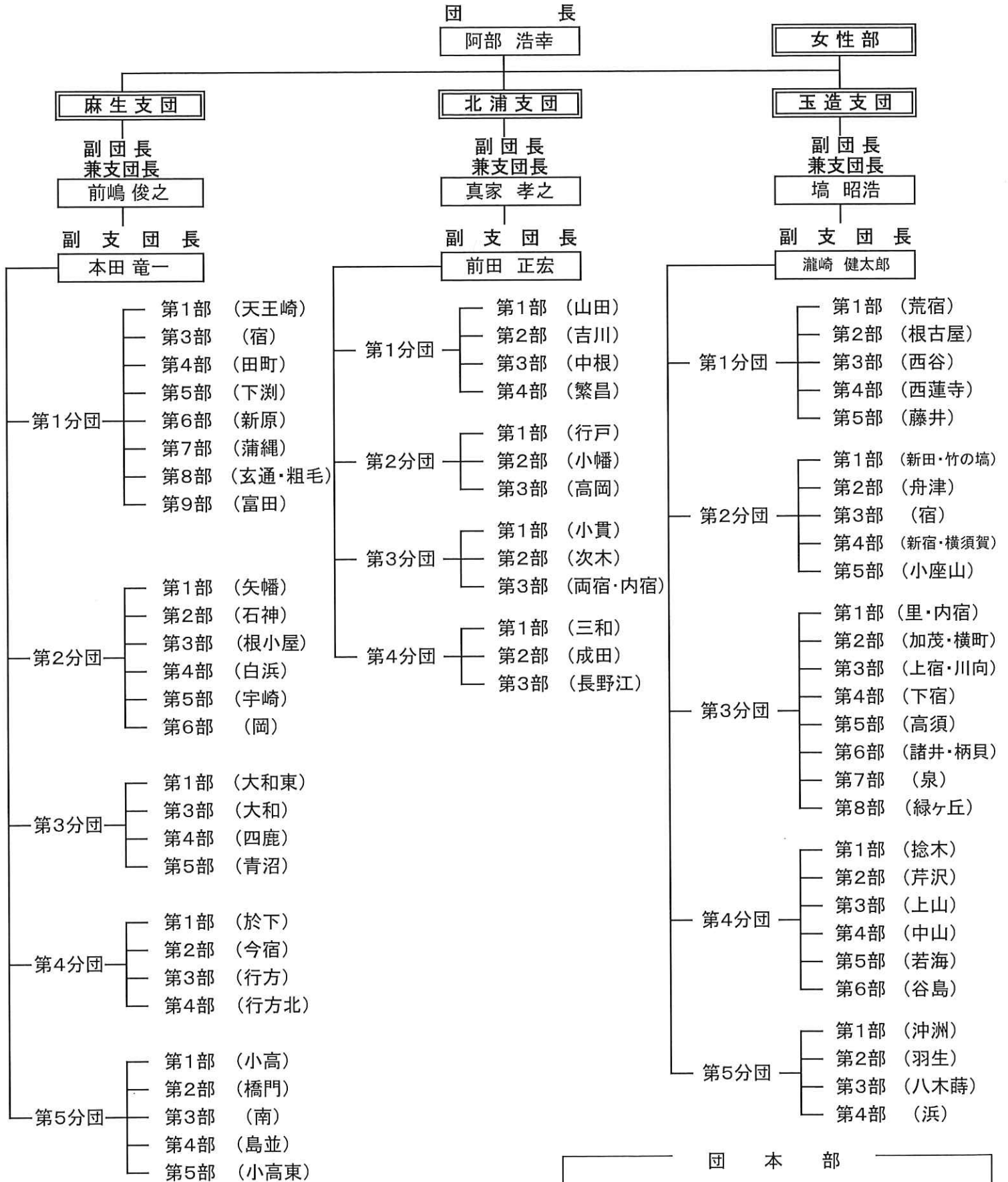
潮来市消防団組織図

令和6年4月1日現在



行方市消防団

令和6年4月1日現在



団本部
所在地
行方市麻生1561-9 行方市役所麻生庁舎
総務課 防災交通グループ
TEL 0299-72-0811
FAX 0299-72-2174

銚田市消防団

令和6年4月1日現在

団 長

根本 将夫

旭支団

副団長
兼支団長

中居 篤

副支団長

石崎 司

関根 正史

銚田支団

副団長
兼支団長

久保田 豊

副支団長

大和田 和義

友部 和則

机 秀樹

大洋支団

副団長
兼支団長

菅谷 和成

副支団長

飯塚 和敏

飯岡 一之

- 上 釜 分 団
- 沢 尻 分 団
- 荒 地 分 団
- 中 央 分 団
- 玉 田 分 団
- 子 生 分 団
- 勝 下 新 田 分 団
- 冷 水 分 団
- 勝 下 分 団
- 樅 山 分 団
- 滝 浜 分 団
- 湯 坪 分 団
- 常 磐 分 団
- 造 谷 分 団
- 下 鹿 田 分 団
- 上 鹿 田 分 団
- 飯 田 分 団
- 大 沼 分 団
- 田 崎 分 団
- 上 太 田 分 団
- 下 太 田 分 団
- 箕 輪 分 団

- 銚 田 第 一 分 団
- 銚 田 第 二 分 団
- 桜 本 分 団
- 塔 ケ 崎 分 団
- 安 房 分 団
- 靱 負 分 団
- 上 諏 訪 分 団
- 柏 熊 分 団
- 畑 田 分 団
- 小 高 根 分 団
- 田 中 分 団
- 安 塚 分 団
- 青 山 分 団
- 美 原 分 団
- 大 竹 分 団
- 岡 堀 米 分 団
- 下 荒 地 分 団
- 白 塚 分 団
- 飯 名 分 団
- 秋 山 分 団
- 石 八 戸 分 団
- 徳 宿 分 団

- 徳 宿 本 郷 分 団
- 東 野 分 団
- 大 戸 分 団
- 舟 木 分 団
- 当 間 分 団
- 寄 居 分 団
- 新 里 分 団
- 鳥 栖 分 団
- 下 富 田 分 団
- 上 富 田 分 団
- 藤 沼 分 団
- 大 和 田 分 団
- 菅 野 谷 分 団
- 大 川 分 団
- 紅 葉 分 団
- 串 挽 分 団
- 高 田 分 団
- 堀 之 内 分 団
- 野 友 分 団
- 半 原 分 団
- 借 宿 分 団
- 青 柳 分 団

- 第 1 分 団 (上 幡 木)
- 第 2 分 団 (中 居)
- 第 3 分 団 (札 ・ 江 川)
- 第 4 分 団 (大 蔵 ・ 田 塚)
- 第 5 分 団 (阿 玉 ・ 東 原)
- 第 6 分 団 (梶 山 ・ 和 田)
- 第 7 分 団 (二 重 作)
- 第 8 分 団 (台 濁 沢 ・ 賀 山 ・ 小 角 台)
- 第 9 分 団 (上 宿 ・ 椎 の 内 ・ 別 所 釜)
- 第 10 分 団 (下 宿 ・ 町 山 ・ 武 与 釜)
- 第 11 分 団 (上 沢 ・ 荒 地 ・ 組 塚)
- 第 12 分 団 (田 子 沼 ・ 高 釜)
- 第 13 分 団 (京 知 釜)
- 第 14 分 団 (飯 島)
- 第 15 分 団 (堺 釜 ・ 下 沢)
- 第 16 分 団 (吾 妻 原 ・ 金 並 ・ 青 山)

本 部 女 性 部

市 役 所 消 防 隊

— 団 本 部 —

所 在 地
 銚 田 市 銚 田 1 4 4 4 番 地 1 銚 田 市 役 所
 総 務 部 危 機 管 理 課
 TEL 0 2 9 1 - 3 6 - 7 1 4 5
 FAX 0 2 9 1 - 3 4 - 9 2 7 7