

# 消防団員の定数及び実員

(平成23年4月1日現在)

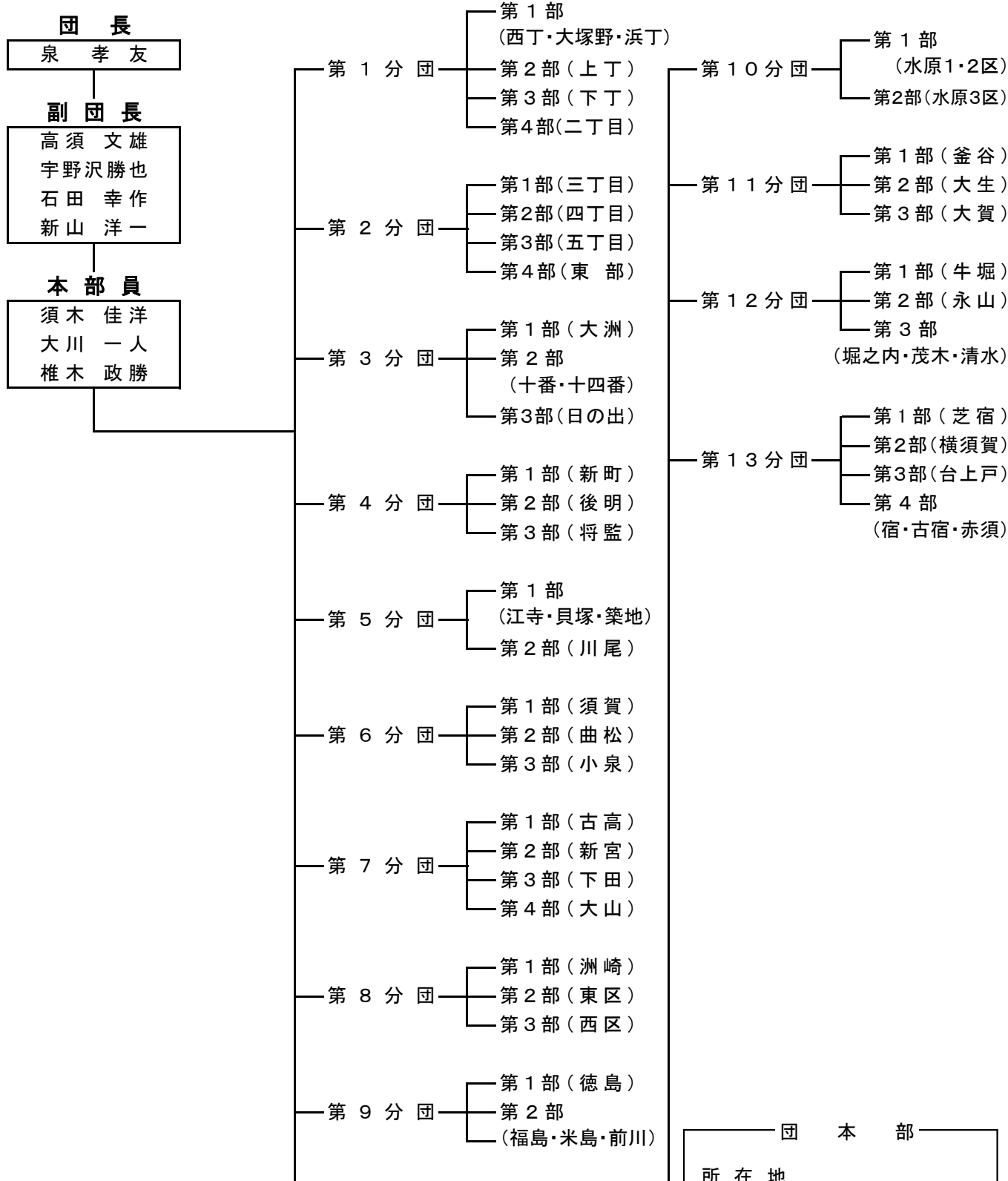
市別 区分		潮来市	行方市			銚田市				合計	
			麻生支団	北浦支団	玉造支団	旭支団	銚田支団	大洋支団	本部女性部		
階   級   別   実   員	条例定数	620	1,450			1,493				3,563	
	実員合計	601	1,343			1,385				3,329	
	団長	1	1			1				3	
	副団長	4 ※1	1 ※1	1 ※1	1 ※1	1 ※1	1 ※1	1 ※1	1	0	10
	本部員	3								0	13
			※2	1 ※2	1 ※2	1 ※2	2 ※2	3 ※2	2		
	分団長	13	5	4	5	22	44	16	0	109	
	副分団長		5	4	4	22	45	16	0	96	
	部長	40	31	13	28	22	49	16	1	200	
班長	81	64	65	84	86	111	76	5	572		
団員	459	350	266	408	127	539	183	29	2,361		

※1 副団長兼支団長      ※2 副支団長

# 消 防 団 組 織 表

## 潮 来 市 消 防 団

平成23年4月1日現在



— 団 本 部 —

所在地  
 潮来市辻626 潮来市役所  
 総務課 交通防災グループ  
 TEL 0299-63-1111  
 FAX 0299-80-1100

# 行 方 市 消 防 団

平成23年4月1日現在

団 長

齊藤 基

麻生支団

副団長  
兼支団長

辺田 和夫

副支団長

板橋 吉夫

北浦支団

副団長  
兼支団長

日下 誠

副支団長

伊勢山和宏

玉造支団

副団長  
兼支団長

堀田 悟

副支団長

郡司 正彦

- 第1分団
  - 第1部 (天王崎)
  - 第3部 (宿)
  - 第4部 (田町)
  - 第5部 (下淵)
  - 第6部 (新原)
  - 第7部 (蒲縄)
  - 第8部 (玄通・粗毛)
  - 第9部 (富田)

- 第2分団
  - 第1部 (矢幡)
  - 第2部 (石神)
  - 第3部 (根小屋)
  - 第4部 (白浜)
  - 第5部 (宇崎)
  - 第6部 (岡)

- 第3分団
  - 第1部 (天掛)
  - 第2部 (新宮)
  - 第3部 (蔵川)
  - 第4部 (四鹿)
  - 第5部 (青沼)
  - 第6部 (小牧)
  - 第7部 (籠田)

- 第4分団
  - 第1部 (於下)
  - 第2部 (今宿)
  - 第3部 (行方)
  - 第4部 (船藤)
  - 第5部 (五町田)

- 第5分団
  - 第1部 (小高)
  - 第2部 (橋門)
  - 第3部 (南)
  - 第4部 (島並)
  - 第5部 (小高東)

第1分団

- 第1部 (山田)
- 第2部 (吉川)
- 第3部 (中根)
- 第4部 (繁昌)

第2分団

- 第1部 (行戸)
- 第2部 (小幡)
- 第3部 (南・北高岡)

第3分団

- 第1部 (小貫)
- 第2部 (次木)
- 第3部 (両宿・内宿)

第4分団

- 第1部 (三和)
- 第2部 (成田)
- 第3部 (長野江)

第1分団

- 第1部 (荒宿)
- 第2部 (根古屋)
- 第3部 (西谷)
- 第4部 (西蓮寺)
- 第5部 (藤井)

第2分団

- 第1部 (新田・竹の塙)
- 第2部 (舟津)
- 第3部 (宿)
- 第4部 (新宿・横須賀)
- 第5部 (小座山)

第3分団

- 第1部 (里・内宿)
- 第2部 (加茂・横町)
- 第3部 (上宿・川向)
- 第4部 (下宿)
- 第5部 (高須)
- 第6部 (諸井・柄貝)
- 第7部 (泉)
- 第8部 (緑ヶ丘)

第4分団

- 第1部 (捻木)
- 第2部 (芹沢)
- 第3部 (上山)
- 第4部 (中山)
- 第5部 (若海)
- 第6部 (谷島)

第5分団

- 第1部 (沖洲)
- 第2部 (羽生)
- 第3部 (八木蒔)
- 第4部 (浜)

団 本 部

所 在 地

行方市麻生1561-9 行方市役所麻生庁舎  
 総務課 防災交通グループ  
 TEL 0299-72-0811  
 FAX 0299-72-2174

# 銚田市消防団

平成23年4月1日現在

## 団 長

二重作 惣司

### 旭支団

副団長  
兼支団長

米川 宗司

副支団長

井川 栄  
佐伯 幸一

### 銚田支団

副団長  
兼支団長

栗原 修

副支団長

川島 利市  
小川 一彦  
根本 将夫

### 大洋支団

副団長  
兼支団長

大槻 高志

副支団長

飯島 正一  
箕輪 健一郎

- |             |           |             |                    |
|-------------|-----------|-------------|--------------------|
| — 上 釜 分 団   | 銚田第一分団    | — 徳宿本郷分団    | — 第1分団(上幡木)        |
| — 沢 尻 分 団   | 銚田第二分団    | — 東 野 分 団   | — 第2分団(中居)         |
| — 荒 地 分 団   | 塔ヶ崎分団     | — 大 戸 分 団   | — 第3分団(札・江川)       |
| — 中 央 分 団   | 桜 本 分 団   | — 舟 木 分 団   | — 第4分団(大蔵・田塚)      |
| — 玉 田 分 団   | 安 房 分 団   | — 当 間 分 団   | — 第5分団(阿玉・東原)      |
| — 子 生 分 団   | 靱 負 分 団   | — 寄 居 分 団   | — 第6分団(梶山・和田)      |
| — 勝下新田分団    | 上 諏 訪 分 団 | — 新 里 分 団   | — 第7分団(二重作)        |
| — 冷 水 分 団   | 柏 熊 分 団   | — 鳥 栖 分 団   | — 第8分団(台濁沢・賀山・小角台) |
| — 勝 下 分 団   | 畑 田 分 団   | — 下 富 田 分 団 | — 第9分団(上宿・椎の内・別所釜) |
| — 樅 山 分 団   | 小 高 根 分 団 | — 藤 沼 分 団   | — 第10分団(下宿・町山・武与釜) |
| — 滝 浜 分 団   | 田 中 分 団   | — 上 富 田 分 団 | — 第11分団(上沢・荒地・組塚)  |
| — 湯 坪 分 団   | 安 塚 分 団   | — 大 和 田 分 団 | — 第12分団(田子沼・高釜)    |
| — 常 磐 分 団   | 青 山 分 団   | — 菅 野 谷 分 団 | — 第13分団(京知釜)       |
| — 造 谷 分 団   | 美 原 分 団   | — 大 川 分 団   | — 第14分団(飯島)        |
| — 下 鹿 田 分 団 | 大 竹 分 団   | — 紅 葉 分 団   | — 第15分団(堺釜・下沢)     |
| — 上 鹿 田 分 団 | 岡 堀 米 分 団 | — 串 挽 分 団   | — 第16分団(吾妻原・金並・青山) |
| — 飯 田 分 団   | 下 荒 地 分 団 | — 高 田 分 団   |                    |
| — 大 沼 分 団   | 白 塚 分 団   | — 堀 の 内 分 団 |                    |
| — 田 崎 分 団   | 飯 名 分 団   | — 野 友 分 団   |                    |
| — 上 太 田 分 団 | 秋 山 分 団   | — 半 原 分 団   |                    |
| — 下 太 田 分 団 | 石 八 戸 分 団 | — 借 宿 分 団   |                    |
| — 箕 輪 分 団   | 徳 宿 分 団   | — 青 柳 分 団   |                    |

### 本部女性部

### 団 本 部

所在地  
銚田市銚田1444-1 銚田市役所  
総務課 防災交通係  
TEL 0291-33-2111